

# =賃貸マンション= アーバンテラス亀有 801号室

- ★南向き
- ★日当たり良好
- ★外壁タイル張り
- ★エレベーター有り
- ★バス・トイレ独立
- ★オートロック
- ★宅配BOX完備

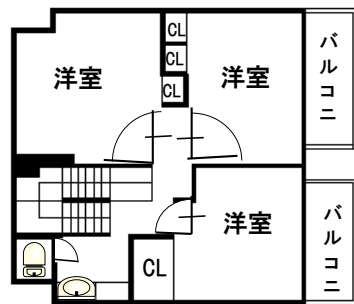
《外観》



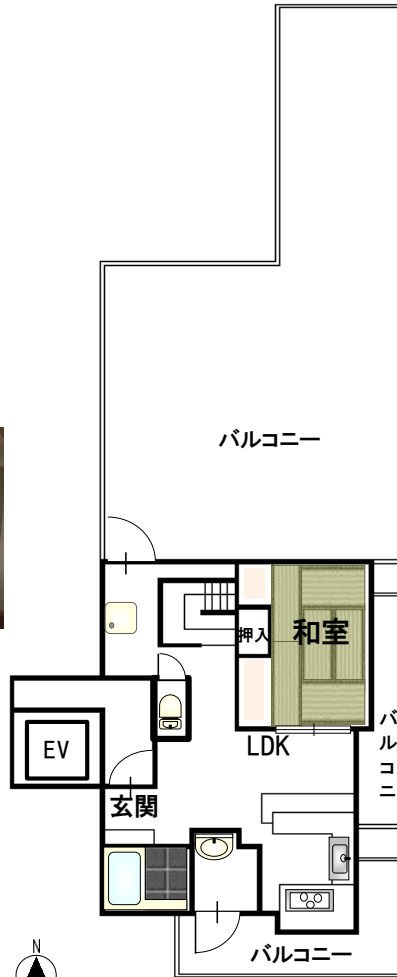
《和室》



《キッチン》



7F



バルコニー

和室

LDK

バルコニー



8F

※図面と現況が異なる場合は現況優先

## 4LDK 月額170,000円

□ 敷金:1ヶ月 □ 礼金:ナシ 共益費 :ナシ

**駐車場1台無償利用**

### 交通アクセス

JR常磐線 【亀有駅】 徒歩4分

### 物件概要

- ◇所在地 東京都葛飾区亀有3-10-19(住居表示)
- ◇構造 鉄骨鉄筋コンクリート造8階建地下1階
- ◇所在階 8階部分
- ◇使用部分 113.02㎡
- ◇間取内訳 4LDK
- ◇築年月日 1984年8月
- ◇現況 空室 ◇引渡 / 即可
- ◇総戸数 35戸
- ◇駐車場 空有(機械式高さ1.6mまで):20,000円/月額
- ◇管理会社 三洋ビル管理㈱
- ◇契約内容 普通建物賃貸借
- ◇契約期間 2年(借家人賠償責任保険加入要)
- ◇設備 バス・トイレ独立、収納スペース、洗濯置場  
オートロック、宅配BOX、下駄箱、ガスコンロ可  
インターネット(光ハイブリッド2~160Mbps)
- ◇備考 肉のハナマサ(スーパー)隣り  
ファミリーマート 約130m  
セイジョー薬局 約170m  
イトーヨーカドー駅前店 約280m  
アリオ亀有 約570m
- ◇その他 賃貸保証会社加入要  
ペット不可

as partners & 8

株式会社アズパートナーズ  
不動産事業部

〒100-0006千代田区有楽町1-5-2

お問い合わせは  
**株式会社アズパートナーズ**  
TEL 03-5501-1885

http://www.as-partners.co.jp FAX 03-5501-1888  
※ 定休日/毎週土曜日・日曜日 ※ 営業は毎朝9:00からです

【物件担当】

清水

携帯:080-5446-8800

shimizu.yuuki@as-partners.co.jp

■取引形態 : 貸主

手数料 負担の割合	貸主	借主	100%
手数料 配分の割合	元付	客付	100%